

■供給エリア

沖縄、離島を除く全国で電力を供給しています。

■供給開始までの流れ

〈低圧〉

電気使用状況の確認

検針票をご用意ください。電気料金のシミュレーションが可能です。

お申込み手続き

申込書またはWEBでお申込みいただけます。お申込み後、申込完了メールが届きます。

【記載内容】①お客様番号 ②電気マイページログインIDと初期パスワード発行方法のご案内

※メールフィルターをご利用の方は、以下のドメインの解除をお願いします。[@s-denki.com][@sss-denki.jp]

スマートメーター設置

地域の電力会社から日程調整の連絡が来ます。設置費用はかかりません。

※既にスマートメーターが設置されているお客様は工事不要です。※エリアによってはメーター交換時に停電することがあります。

電気需給契約成立

契約内容の書面、契約開始メールが届きます。

【記載内容】・電気需給開始予定日 ・ガソリン特割開始予定日 ・契約内容

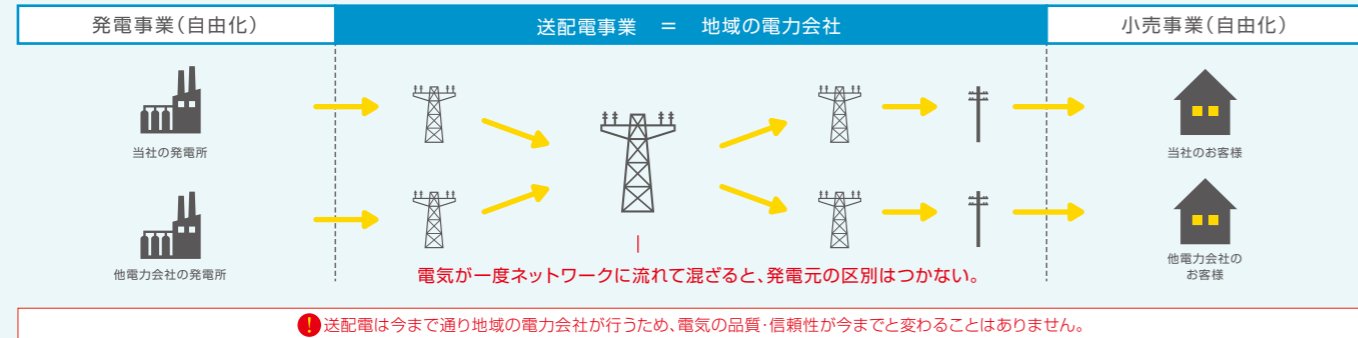
供給開始

電気は契約成立後の検針日から供給開始されます。ガソリン特割は以下の通り適用開始されます。

1~10日契約▶当月15日から 11~25日契約▶翌月1日から 26~末日契約▶翌月15日から

〈高圧〉個別にご案内いたします。

■電力供給の仕組み



■当社所有の主な発電所



扇島パワーステーション

発電規模 122万kW
(当社分30万kW)
発電燃料 天然ガス
運営会社 (株)扇島パワー
(東京ガスとの合併会社)



京浜バイオマス発電所*

発電規模 4.9万kW
発電燃料 木質ペレット/PKS
運営会社 (株)京浜バイオマスパワー
(当社100%子会社)

*:京浜バイオマス発電所で発電された電気はFIT電気となります。当社がFIT電気を調達する費用の一部は、当社のお客様以外の方も含め、電気をご利用のすべての皆様から集めた賦課金によって賄われており、この電気のCO₂排出量については、火力発電所なども含めた全国平均の電気のCO₂排出量を持った電気として取り扱われます。

お問い合わせ

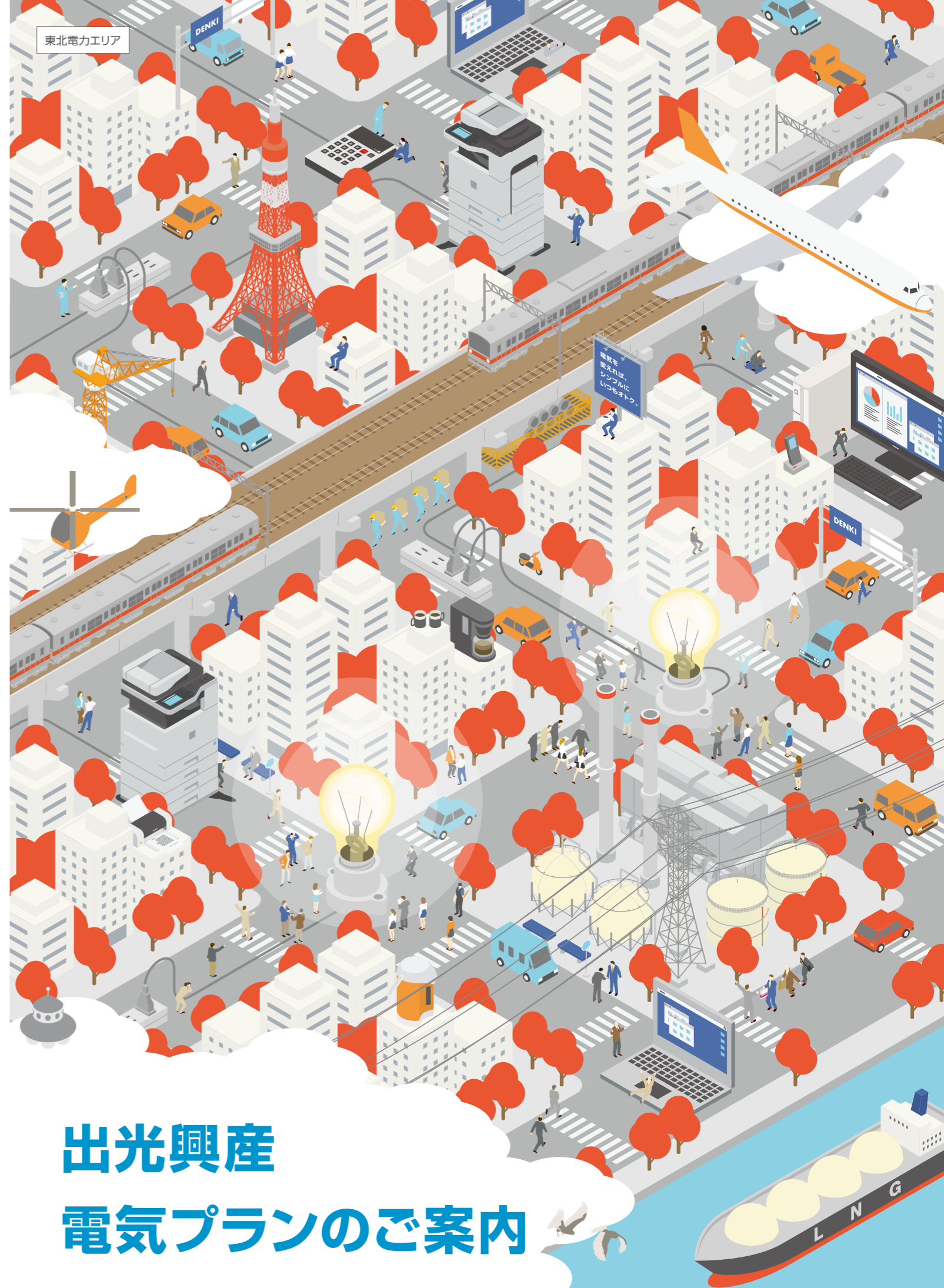
出光興産 電気お客様センター

☎ 0120-033-364 (フリーダイヤル)

フリーダイヤルをご使用になれない場合(IP電話等) ☎ 03-6627-1820

【受付時間】9:00~17:30(12月29日から1月3日を除く)

小売電気事業者:出光興産株式会社(登録番号 A0012)



出光興産

電気プランのご案内

ご家庭から事業者様まで 電気がシンプルにおトク!

ポイント 1 電気料金の削減
お客様の電気の使い方に合わせた料金プランをご用意しております。

ポイント 2 安心の実績
発電・販売実績10年以上、安心して長期間ご利用いただけます。

ポイント 3 簡単お手続き
お切替えに伴う費用負担はありません。お手続きも簡単です。

従量電灯・新電力
でご契約のお客様
低圧

Sプラン +カーオプション対応

＜40A・400kWh使用時のイメージ＞※燃料費調整額、再生エネルギー発電促進賦課金を除く。

	基本料金	第1段階(0~120kWh)	第2段階(121~300kWh)	第3段階(301kWh~)	年間合計
東北電力従量電灯B	1,320.0円 (330.00円/10A)	2,229.6円 (18.58円/kWh)	4,559.4円 (25.33円/kWh)	2,928.0円 (29.28円/kWh)	約132,400円
Sプラン	1,320.0円 (330.00円/10A)	2,229.6円 (18.58円/kWh)	4,437.0円 (24.65円/kWh)	2,688.0円 (26.88円/kWh)	約128,100円
		基本料金・第1段階は同じ	第2段階以降の電気料金がおトク!		約4,300円おトクに!

電気料金削減例

〈ひとり暮らし〉 東北電力従量電灯B 5,250円/月 (30A・200kWh) 年間 720円節約!	〈夫婦2人共働き〉 東北電力従量電灯B 7,780円/月 (30A・300kWh) 年間 1,440円節約!	〈4人暮らし〉 東北電力従量電灯B 11,370円/月 (50A・400kWh) 年間 4,440円節約!	〈中・小規模の店舗〉 東北電力従量電灯C 30,590円/月 (10kVA・1,000kWh) 年間 21,720円節約!	〈中・小規模の工場〉 東北電力従量電灯C 63,170円/月 (20kVA・2,000kWh) 年間 50,520円節約!
--	---	--	--	--

※当社WEBサイト上のシミュレーションは季節性を考慮した使用量をもとに算出しているため、上記の削減額と異なる場合があります。※実際の電気料金はお客様の電気ご使用状況により異なります。

■「Sプラン」電気料金

基本料金	
10Aまたは1kVAあたり330.00円	
電力量料金	
1段階(0~120kWh)	18.58円/kWh
2段階(121~300kWh)	24.65円/kWh
3段階(301kWh以上)	26.88円/kWh
再生可能エネルギー発電促進賦課金*	
燃料費調整額*	

*:原則として東北電力と同等

オール電化住宅
にお住まいのお客様

オール電化プラン +カーオプション対応

(主開閉器契約)
【こんなお客様におすすめ!】
■2016年4月以降に建てられたオール電化住宅にお住まいの方
■東北電力のよりそう+ナイト8をご契約の方

基本料金	電力量料金
東北電力よりそう+ナイト8 (10kVA) 1,980.00円	午前7時~午後11時 (0~90kWh)..... 22.09円 (91~230kWh)..... 30.13円 (231kWh~)..... 34.83円 午後11時~翌日の午前7時..... 11.12円
オール電化プラン (10kVA) 1,870.00円	電力量料金は同じで 夜(午後11時~午前7時)がおトク

基本料金が おトクに!

■「オール電化プラン」電気料金

基本料金		電力量料金		再生可能エネルギー発電促進賦課金*
6kVAまで	1,364.00円	デイトタイム (午前7時~午後11時)	(0~90kWh) 22.09円/kWh (91~230kWh) 30.13円/kWh (231kWh以上) 34.83円/kWh	燃料費調整額*
7~10kVA	1,870.00円	ナイトタイム (午後11時~翌日午前7時)	11.12円/kWh	
11kVA以上	1kVAあたり319.00円			

※新規受付が停止されている、地域のオール電化プラン(「やりくりナイト8」等)からの切替はできません。 * :原則として東北電力と同等

+カーオプション
Sプラン、オール電化プランは、ガソリンコースまたはEVコースを選択することができます。

ガソリンコース シェルのサービスステーションでの給油で〈ガソリン/軽油〉が**2円/L引き**(上限100L/月)ご登録いただいたクレジットカードまたはPontaカードで給油いただくと、その場で割引が適用されます。

EVコース EVを所有のお客様は、電気代を**200円/月割引**
※お持ちのEVの車両番号と車台番号を登録してください。

低圧
契約をお持ちのお客様
動力

低圧電力プラン

【こんなお客様におすすめ!】
■飲食店・商店・事務所などで業務用エアコンやポンプをご利用
■工場で機械用モーターなどの動力機器をご利用
■マンション共用部のエレベーターや立体駐車場をご利用

区分	単位	低圧電力プラン				東北電力【低圧電力】			
		料金				料金			
基本料金	1kW	1,265.00円				1,265.00円			
省エネ割引	1kW	-112.04円割引							
電力量料金	1kWh	夏季(7~9月)	15.95円	その他季(10~6月)	14.50円	夏季(7~9月)	15.95円	その他季(10~6月)	14.50円
			21.59円		19.71円				

※省エネ割引は、電気使用量が契約電力×125kWh以下の月に適用される割引です。※電気使用量が多い月は割高になることがあります。※再生可能エネルギー発電促進賦課金及び地域の電力会社と同等の燃料費調整額を申し受けます。※低圧電力プランには力率割引はありません。

特別高圧・高圧
をご契約のお客様
高圧電力

現在のご契約内容を拝見し、お客様の電気使用実績に合わせた料金プランをご提案します。

現在のご契約	再生可能エネルギー発電促進賦課金 + 燃料費調整額	基本料金 + 電力量料金
当社	再生可能エネルギー発電促進賦課金 + 燃料費調整額	基本料金 + 電力量料金 ↓DOWN

■電力供給先例

